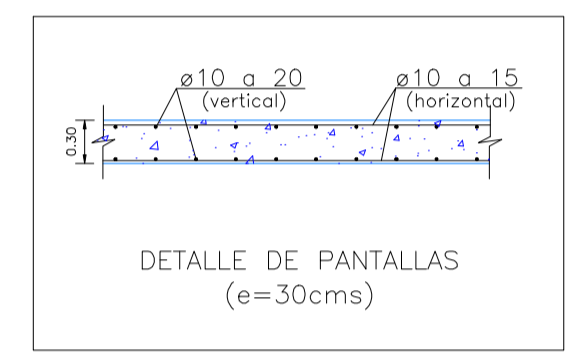
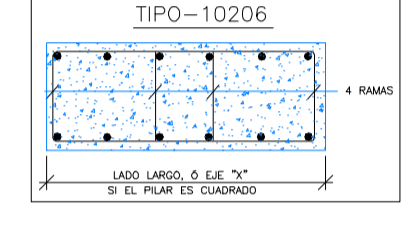
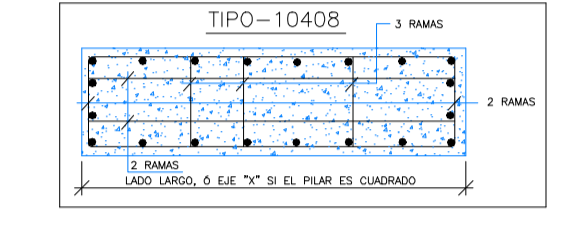
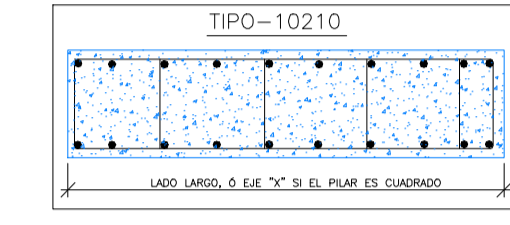
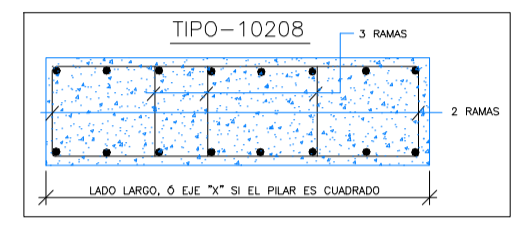
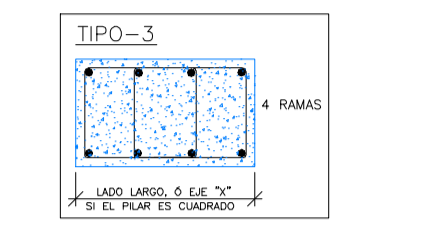
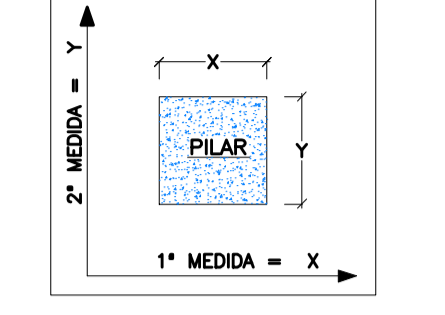
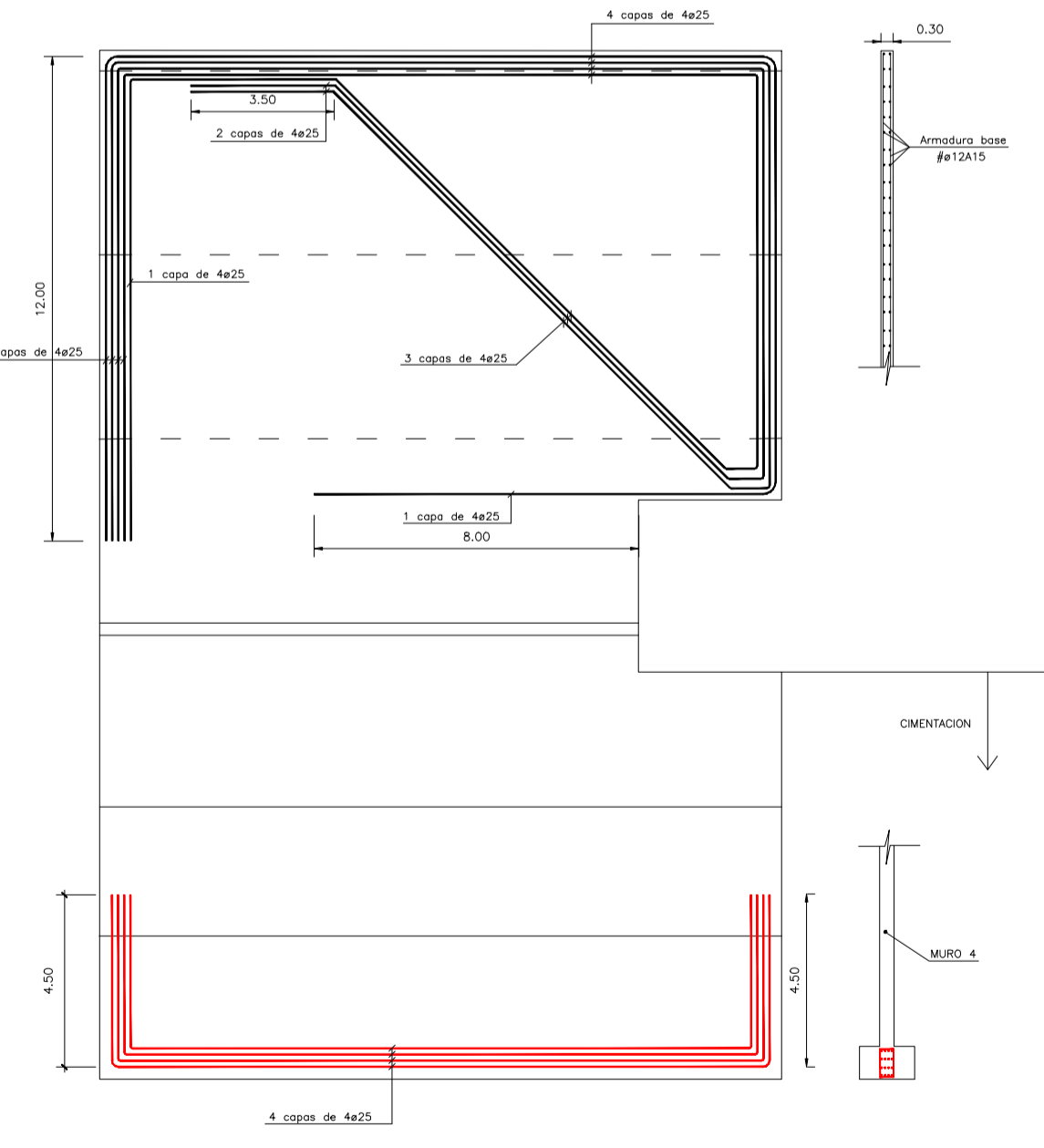


CUADRO DE PILARES						
PLANTA	PLANTA -3	PLANTA -2	PLANTA -1	PLANTA 0	PLANTA 1	PLANTA 2
1-2-4-5	30x150 12x16	30x150 12x16				
3-6	Ø624 T-10206 Ø5150 12x16	Ø624 T-10206 Ø5150 12x16				
7	30x45 Ø416 Ø624 T-3	30x45 Ø416 Ø624 T-3				
8	30x45 Ø416 Ø624 T-3	30x45 Ø416 Ø624 T-3				
9	Ø4200 16x20	Ø4200 16x20	Ø4200 16x20	Ø4200 16x20	Ø4200 16x20	Ø4200 16x20
10	Ø4200 16x20	Ø4200 16x20	Ø4200 16x20	Ø4200 16x20	Ø4200 16x20	Ø4200 16x20
11-12-13-14	Ø4200 20x20	Ø4200 20x20	Ø4200 20x20	Ø4200 20x20	Ø4200 20x20	Ø4200 20x20



CUADRO DE ZAPATAS			
Nº PILAR	DIMENSIONES	ARMADURA	TIPO
1-2-3-4-5-6	210x210/70	Ø16 x 13	□
8	185x185x45	Ø16 x 15	
7	160x160x55	Ø16 x 15	
9	310x310x110	Ø20 x 13	
10	385x385x140	Ø20 x 11	
ZAPATA PANTALLAS (e=30cm)	110x4x80	Ø12 x 10	(*) VER PLANTA DE DIMENSIONES
11-12	135x4x80	Ø12 x 10	
ZAPATA ASSESORES	360x360x80	Ø12 x 12 (sup) Ø12 x 12 (inf)	

U_t admis. terreno 0.80 N/mm²



NOTA: Este plano es válido para el montaje de la estructura no para replanteo

TIPO SBB	E.E.	E.COMP.	CANTO	CARGA TOTAL	PESO ERIPO=
SEPARACION MAX. ENTRE SOPRANAS = 2.00	DESENFOFADO	2.2	AUTORIZACION DE USO V*		

ESPECIFICACIONES PARA MATERIALES Y HORMIGONES					
TIPO DE HORMIGON	TIPO DE ARMO	TIPO DE MALLA	TIPO DE CEMENTO	CONCORDANCIA	ESPECIFICACIONES
OPORTUNO	CAJAZ	Ø5	CEM I-32.5	Ø 8-9	A.1.02.28.043
OPORTUNO	CAJAZ	Ø5	CEM I-32.5	Ø 8-9	17
OPORTUNO	CAJAZ	Ø5	CEM I-32.5	Ø 8-9	25

CUADRO DE CARACTERÍSTICAS SEGUN EHE					
ELEMENTO	LOCALIZACION	ESPECIFICACION DE HORMIGON	TIPO DE ARMO	TIPO DE MALLA	COEFICIENTE DE HORMIGONACION
CIMENTOS Y MURO	Ø4-Ø6/Ø10/16	ESTRUCTURAL	Ø16	Ø16	1.00
ARMADURA DE MURO	Ø4-Ø6/Ø10/16	ESTRUCTURAL	Ø16	Ø16	1.00
MURO	Ø4-Ø6/Ø10/16	ESTRUCTURAL	Ø16	Ø16	1.00
ARMOS Y FUNDADOS	Ø4-Ø6/Ø10/16	ESTRUCTURAL	Ø16	Ø16	1.00
ZAPATAS Y PILES	Ø4-Ø6/Ø10/16	ESTRUCTURAL	Ø16	Ø16	1.00
ARMOS DE ARMADURA	Ø4-Ø6/Ø10/16	ESTRUCTURAL	Ø16	Ø16	1.00
EDIFICACION	Ø4-Ø6/Ø10/16	ESTRUCTURAL	Ø16	Ø16	1.00

NOTA: EN PLANTAS, USAR, USAR, USAR Y FUNDOS SIMILARES A LA INTERFERENCIA DEL TIPO DE ARMADO Y HORMIGON. HAY QUE VERIFICAR CON EL INGENIERO DE OBRAS SI HAY QUE HACER UNO DE LOS TIPOS DE HORMIGON DENOMINADOS EN ESTE PLANO.

STEEL BETON ESPAÑOLA, S.A. (S.B.E.S.A.)
C/VA DE LOS REYES, 100. 46100 BURJASSOT (VALENCIA)

Elaborado: [Nombre] Revisado: [Nombre] Aprobado: [Nombre]

Fecha: [Fecha] Escala: [Escala]

PROYECTO: [Nombre] Fase: [Fase]

REFORMADO 04-08-07