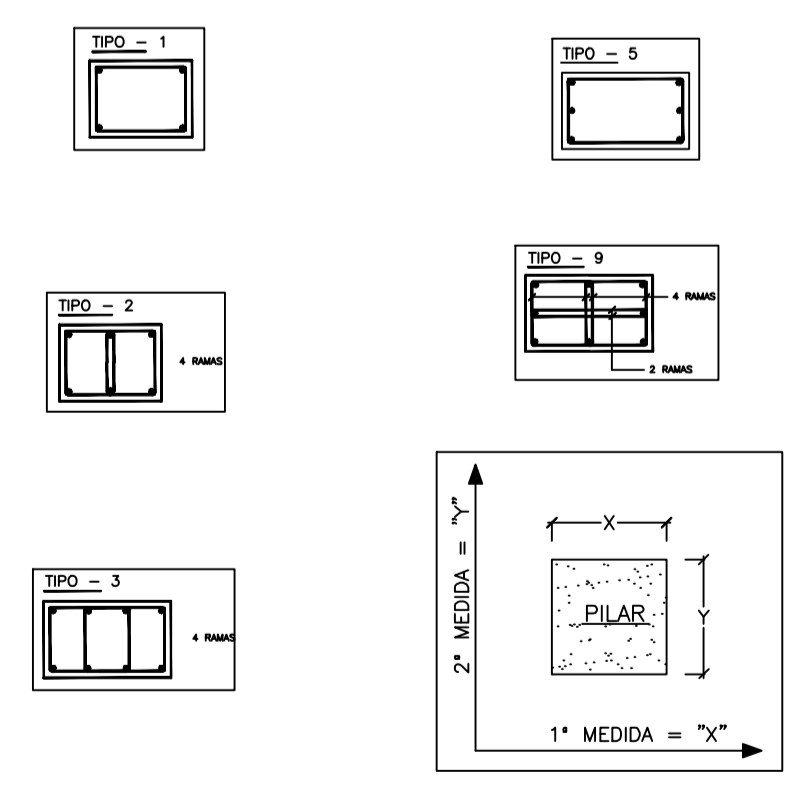
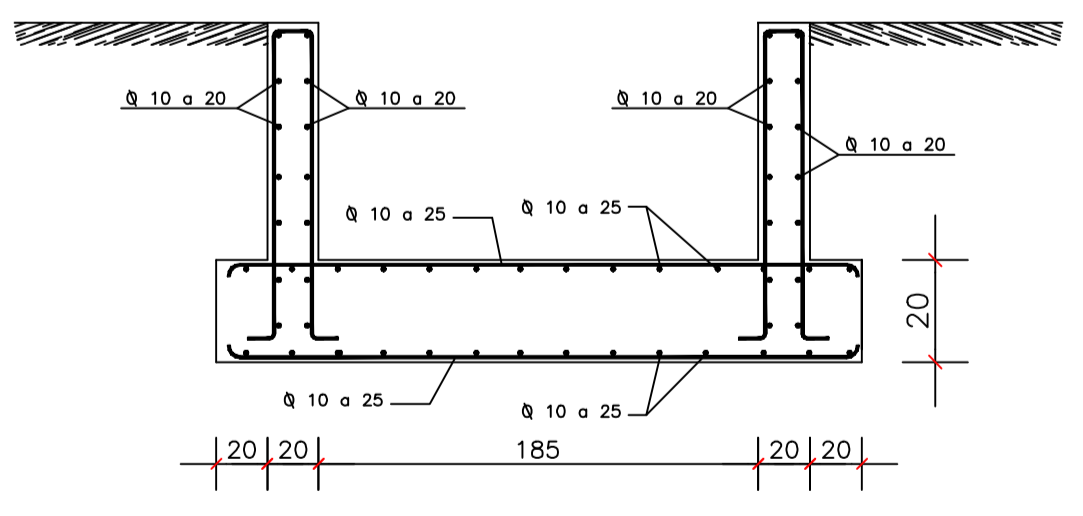


PLANTAS N° PILAR	Sotano-3	Sotano-2	Sotano-1
	1		ø40 6ø16 ø6a15 T-0
2		ø40 6ø16 ø6a15 T-0	ø40 6ø16 ø6a15 T-0
3-10	ø40 8ø20 ø8a29 T-0	ø40 8ø16 ø6a15 T-0	ø40 8ø16 ø6a15 T-0
4	ø40 6ø16 ø6a15 T-0	ø40 6ø16 ø6a15 T-0	ø40 6ø16 ø6a15 T-0
5	30x40 4ø16 ø6a24 T-1	30x40 4ø16 ø6a24 T-1	30x40 4ø16 ø6a24 T-1
6-7-8		ø40 8ø16 ø6a15 T-0	ø40 8ø16 ø6a15 T-0
11	40x40 8ø20 ø8a29 T-9	35x35 8ø16 ø6a24 T-9	35x35 8ø16 ø6a24 T-5
12	30x40 4ø16 ø6a24 T-1	30x30 4ø16 ø6a24 T-1	30x30 4ø16 ø6a24 T-1
13-14-15		ø40 8ø16 ø6a15 T-0	ø40 8ø16 ø6a15 T-0
16-17	ø40 8ø20 ø6a15 T-0	ø40 8ø16 ø6a15 T-0	ø40 8ø16 ø6a15 T-0
18	40x40 8ø19 ø8a28 T-9	35x35 4ø16 ø6a24 T-1	35x35 4ø16 ø6a24 T-1
19	30x30 4ø16 ø6a24 T-1	30x30 4ø16 ø6a24 T-1	30x30 4ø16 ø6a24 T-1
20-21-22		ø40 8ø20 ø6a15 T-0	ø40 8ø16 ø6a15 T-0
23-24	ø40 8ø20 ø6a15 T-0	ø40 8ø20 ø6a15 T-0	ø40 8ø16 ø6a15 T-0
25	40x40 8ø16 ø6a24 T-9	35x35 6ø16 ø6a24 T-2	35x35 4ø16 ø6a24 T-1
26	30x30 4ø16 ø6a24 T-1	30x30 4ø16 ø6a24 T-1	30x30 4ø16 ø6a24 T-1
27		35x35 6ø16 ø6a24 T-2	35x35 4ø16 ø6a24 T-1

N° PILAR	DIMENSIONES	ARMADURA	TIPO
1-2-5	135x135x50	ø12 a 15	[Diagrama]
6-7-8-13-14-15 18-20-21-22-27	155x155x55	ø12 a 10	
9-10-11-16-17 23-24	180x180x60	ø12 a 10	[Diagrama]
(25+26)	210x135x55	ø12 a 20 (Sup.) ø12 a 10 (Inf.)	[Diagrama]



SE CONSIDERA TENSION ADMISIBLE DEL TERRENO $\nabla=4.00$ kgrs/cm²

SEPARACION MAX. ENTRE SOPANAS= 1.50	DESENCOFRADO DAS= 22	AUTORIZACION DE USO N° 2625-97		
ESPECIFICACIONES PARA MATERIALES Y HORMIGONES				
TIPO DE HORMIGON	ARIDO A EMPLEAR	CEMENTO		
TIPO DE ARIDO	TAMARO MAXIMO EN mm	RESISTENCIA CARACTERISTICA		
CEMENTACION	CM	RESISTENCIA CARACTERISTICA		
PILARES, VIGAS Y FORJADOS	20	CEM I-32.5		
CUADRO DE CARACTERISTICAS SEGUN EH-91				
ELEMENTO	LOCALIZACION	ESPECIFICACION DEL ELEMENTO	NIVEL DE CONTRA	COEFICIENTE DE PONDERACION
HORMIGON	CIMENTOS Y MURO	H-200	NORMAL	1.50
	PILARES	H-200	NORMAL	1.50
	VIGAS	H-200	NORMAL	1.50
	LOSAS Y FORJADOS	H-200	NORMAL	1.50
ACEROS DE ARMADURA	ZAPATAS Y PILARES	A8-500	NORMAL	1.15
	FORJADOS	A8-500	NORMAL	1.60
EJECUCION	IGUAL TODA LA OBRA			
STEEL BETON ESPAÑOLA, S.A. (S.B.E.S.A.) C/LA INDUSTRIA 136 39610 EL ASTILLERO CANTABRIA Tfn.942-54.12.00 Fax 942-55.80.72				
Dibujado	Mikel	Obra y Situación:	Hotel Palacio de Oriol en Santurce (Vizcaya) Exp.18886-3 12/9/2001	
Calculado	Los Ingenieros	Arquitecto:	J.Gonzalo, V.Fernández e I.López	
Los Ingenieros		Propietario:	INMOBILIARIA CONTREBA	
Titulo:		PLANO DE CIMENTACION	FASE-4	Escala: 1: 75