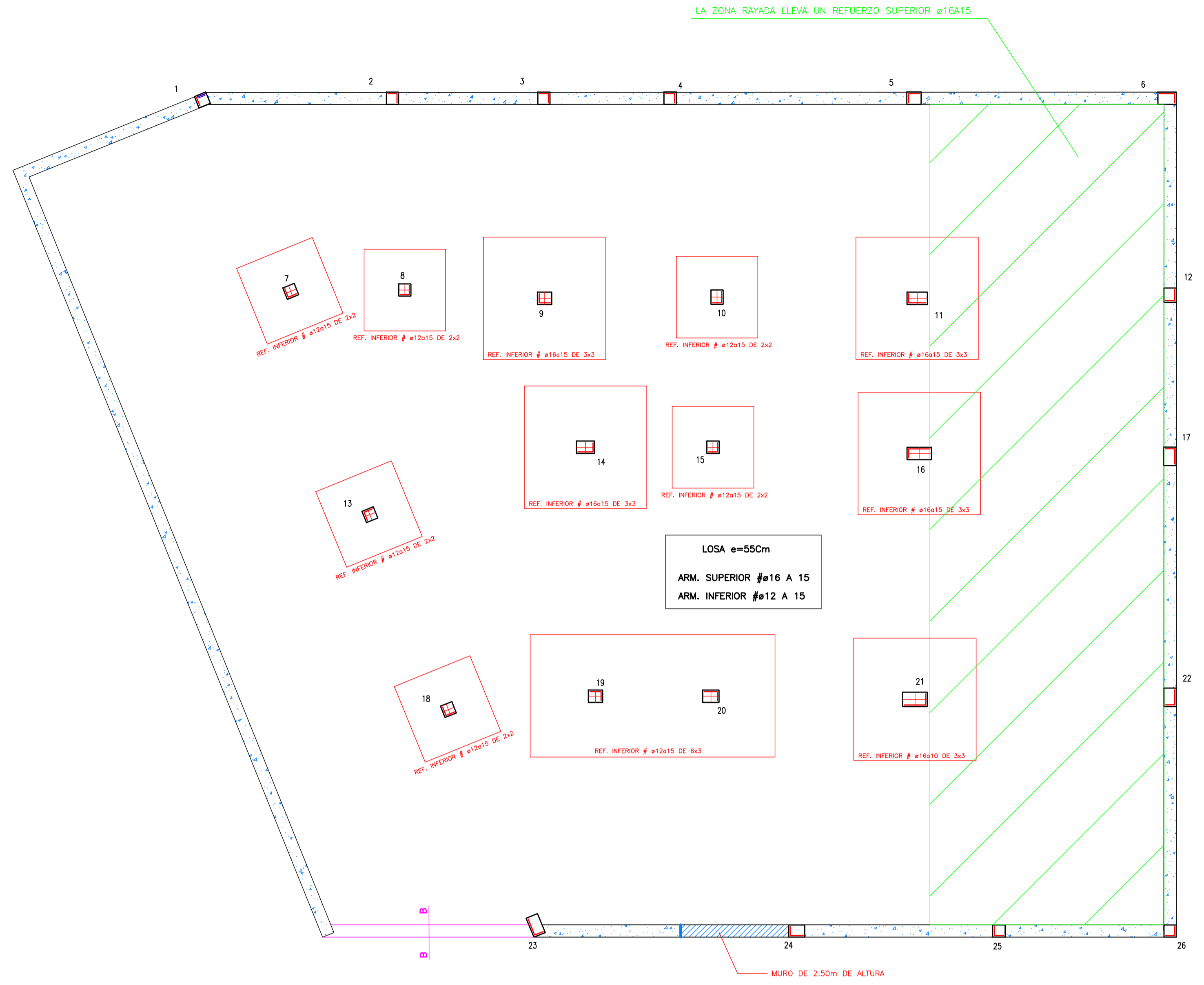
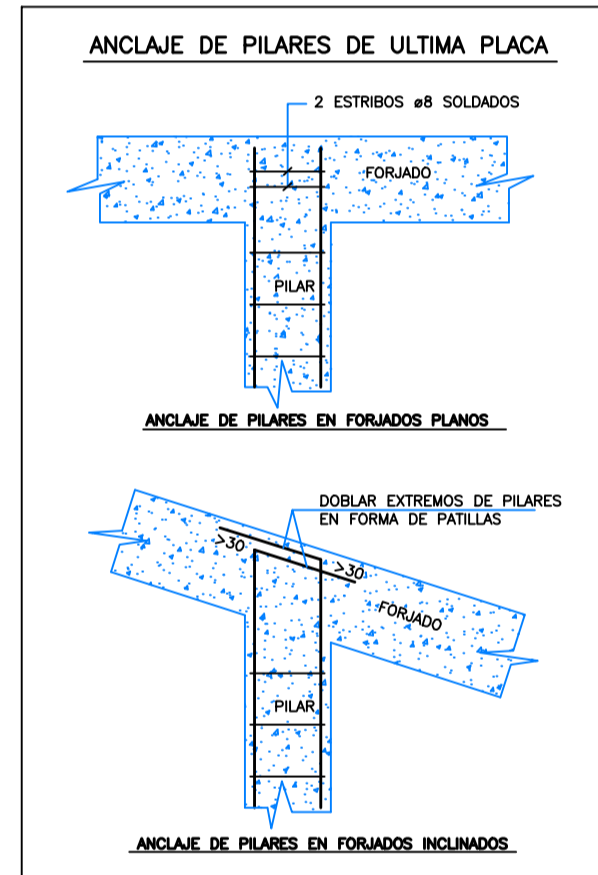
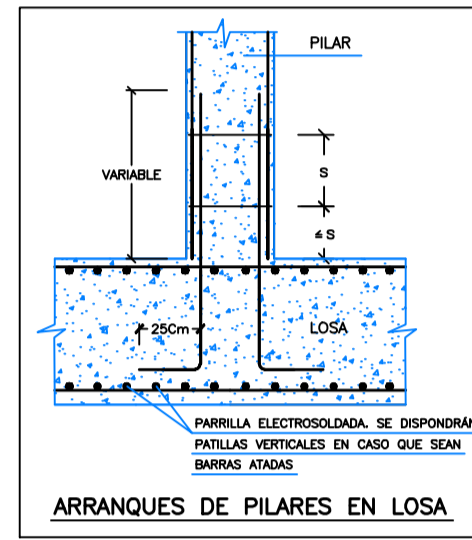
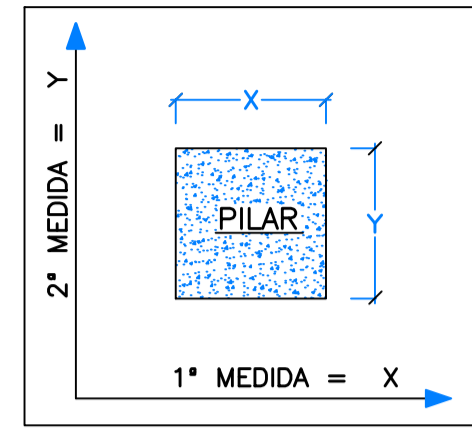
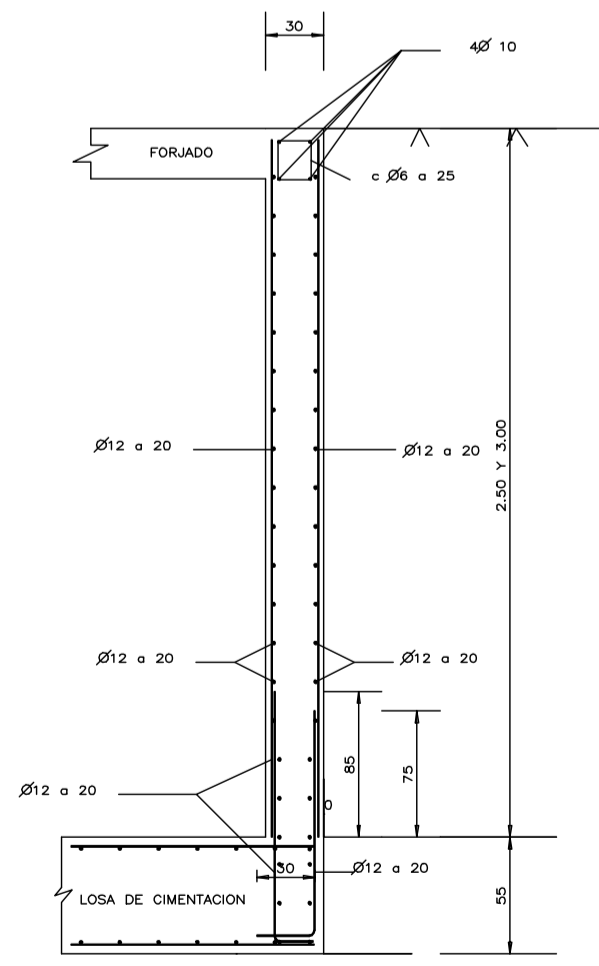


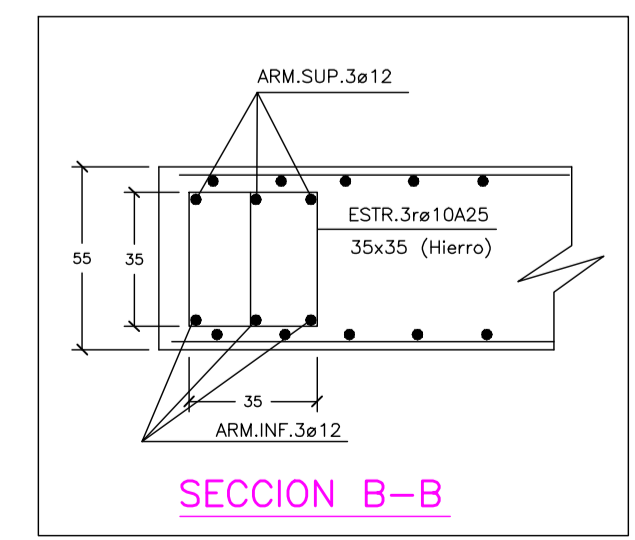
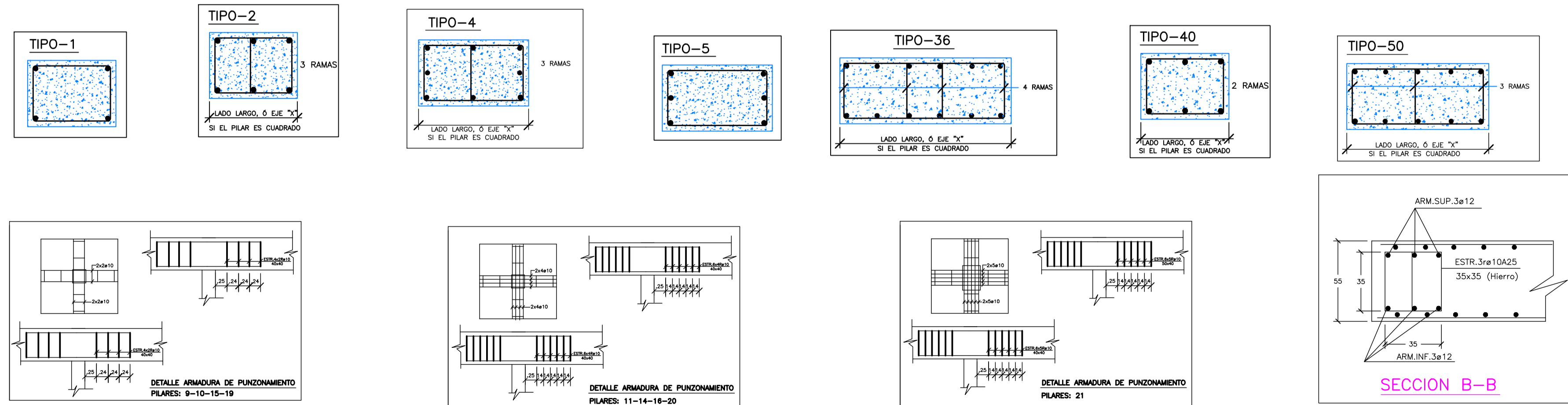
CUADRO DE PILARES BLOQUE-2					
PLANTAS	SOTANO	BAJA	PRIMERA	SEGUNDA	BAUCUB.
1-4-26	30x30 4x12 #618 T-1	30x30 4x12 #618 T-1	30x30 4x12 #618 T-1	30x30 4x12 #618 T-1	
2-3-7-8-18	30x30 4x12 #618 T-1	30x30 4x12 #618 T-1	30x30 4x12 #618 T-1	30x30 4x12 #618 T-1	
5	35x30 4x12 #618 T-1	35x30 4x12 #618 T-1	30x30 4x12 #618 T-1	30x30 4x12 #618 T-1	
6	45x30 4x12 #618 T-2	45x30 4x12 #618 T-2	45x30 4x12 #618 T-2	45x30 4x12 #618 T-2	
9	35x30 4x12 #618 T-1	35x30 4x12 #618 T-1	30x30 4x12 #618 T-1	30x30 4x12 #618 T-1	
10	30x35 4x12 #618 T-1	30x35 4x12 #618 T-1	30x35 4x12 #618 T-1	30x35 4x12 #618 T-1	
12	30x35 4x12 #618 T-1	30x35 4x12 #618 T-1	30x35 4x12 #618 T-1	30x35 4x12 #618 T-1	
13	30x30 4x12 #624 T-1	30x30 4x12 #624 T-1	30x30 4x12 #624 T-1	30x30 4x12 #624 T-1	
17	30x45 4x12 #618 T-2	30x45 4x12 #618 T-2	30x45 4x12 #618 T-2	30x45 4x12 #618 T-2	
22	30x45 4x12 #625 T-2	30x45 4x12 #625 T-2	30x45 4x12 #625 T-2	30x45 4x12 #625 T-2	
23	30x40 4x12 #618 T-2	30x40 4x12 #618 T-2	30x40 4x12 #618 T-2	30x40 4x12 #618 T-2	
24	40x30 4x12 #624 T-1	40x30 4x12 #624 T-1	40x30 4x12 #624 T-1	40x30 4x12 #624 T-1	
25	30x30 4x12 #618 T-1	30x30 4x12 #618 T-1	30x30 4x12 #618 T-1	30x30 4x12 #618 T-1	
11	30x30 4x12 #618 T-2	30x30 4x12 #618 T-2	30x30 4x12 #618 T-2	30x30 4x12 #618 T-2	
14	45x30 4x12 #625 T-2	45x30 4x12 #625 T-2	45x30 4x12 #625 T-2	45x30 4x12 #625 T-2	
15	30x30 4x12 #618 T-1	30x30 4x12 #618 T-1	30x30 4x12 #618 T-1	30x30 4x12 #618 T-1	
16	40x30 4x12 #624 T-2	40x30 4x12 #624 T-2	40x30 4x12 #624 T-2	40x30 4x12 #624 T-2	
19	30x30 4x12 #618 T-1	30x30 4x12 #618 T-1	30x30 4x12 #618 T-1	30x30 4x12 #618 T-1	
20	40x30 4x12 #625 T-2	40x30 4x12 #625 T-2	40x30 4x12 #625 T-2	40x30 4x12 #625 T-2	
21	40x30 4x12 #624 T-2	40x30 4x12 #624 T-2	40x30 4x12 #624 T-2	40x30 4x12 #624 T-2	
27-31-37-38-41				30x30 4x12 #618 T-1	
28-29-30-32-33-34-35-40				30x30 4x12 #618 T-1	
36				30x30 4x12 #624 T-5	
39				30x30 4x12 #624 T-40	



EN LAS ZONAS RECUADRADAS DISPONER LA ARMADURA DE REFUERZO INFERIOR INDICADA.



1cc = 25. N/mm² Acero B500S
f adm. terreno 0.10 N/mm²
γ = 1.60 γ_s = 1.50 γ_c = 1.15



NOTA: Este plano es válido para el montaje de la estructura para replanteo

TIPO SBB	ELE	LCOMP	CANTO	CARGA TOTAL	PESO PROPIO
SEPARACION MAX. ENTRE SOPRANAS= 1.50	DESENCOFRADO DIAS= 22	AUTORIZACION DE USO N°			

ESPECIFICACIONES PARA MATERIALES Y HORMIGONES			
TIPO DE ARDO A EMPLEAR	CEMENTO	CONCRETO	REPLANTEO
HORMIGON	TIPO DE ARDO	TIPO DE ARDO	TIPO DE ARDO
COMPRESION	CALDA	CEM	CEM
ARMADURA	CALDA	CEM	CEM

CUADRO DE CARACTERISTICAS SEGUN EHE			
ELEMENTO	LOCALIZACION	ESPECIFICACION DEL ELEMENTO	TIPO DE CONTROL
CEMENTOS Y ARENOS	HA-25/20/20	ART.36.3 Y 31 DNE	ART.39 A 39 DNE
PILARES	HA-25/20/20	ESTADISTICO	1.50
LOSAS	HA-25/20/20	ESTADISTICO	1.50
ARMADURAS	HA-25/20/20	ESTADISTICO	1.50
ANCLAJES DE ARMADURAS	B-5005	NORMAL	1.15
ERRECCION	B-5005	NORMAL	1.50

NOTA: EN PILARES, LOSAS Y FORMADOS SOMETIDOS A LA INTemperie SE APLICARA EL TIPO DE AMBIENTE Y HORMON HA-30/20/20/20 CON COMPRESION DE 30N. EL TIPO DE HORMON SERA DE TIPO HA-30/20/20/20.

STEEL BETON ESPAÑA, S.A.		(S.B.E.S.A.)	
C/PAZ DE 2008 18 38615 B. BILBAO. GIPUZUA. TEL:94-541230 FAX:94-548072			
Elaborado	J. HERNANDEZ	Diseño y Planteo	PROF. PILARDO DEL ASIN, S.L.
Calculado	Los Ing. J. M. GARCIA	Proyecto	PAVILES DE LA VICTORIA (GARIBAY) DITE-23182-6 05-01-2008
Las Inspecciones		Analisis	ANGEL HIGUERA SOLDEVILLA
Propietario		Trabaja	CONSTRUCCION Y PAVILES BLOQUE-2