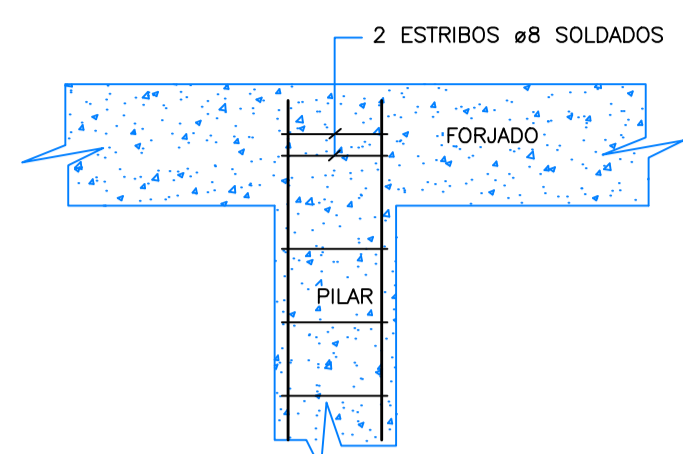
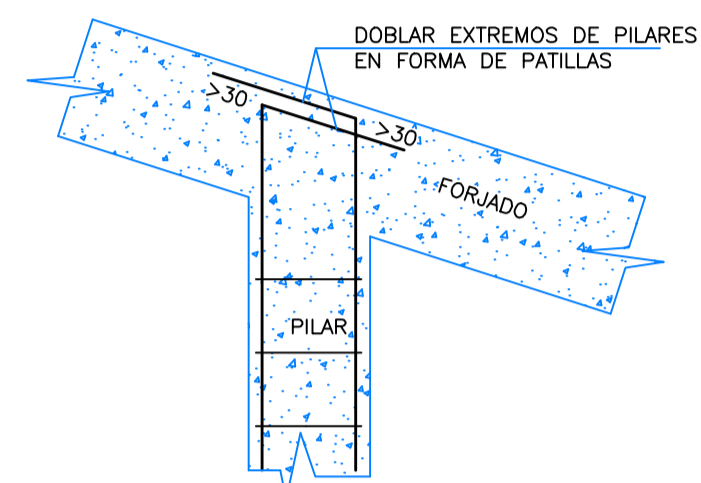


**ANCLAJE DE PILARES DE ULTIMA PLACA**



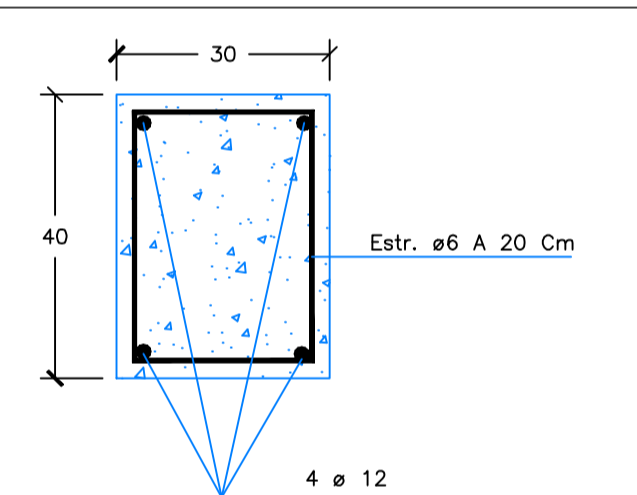
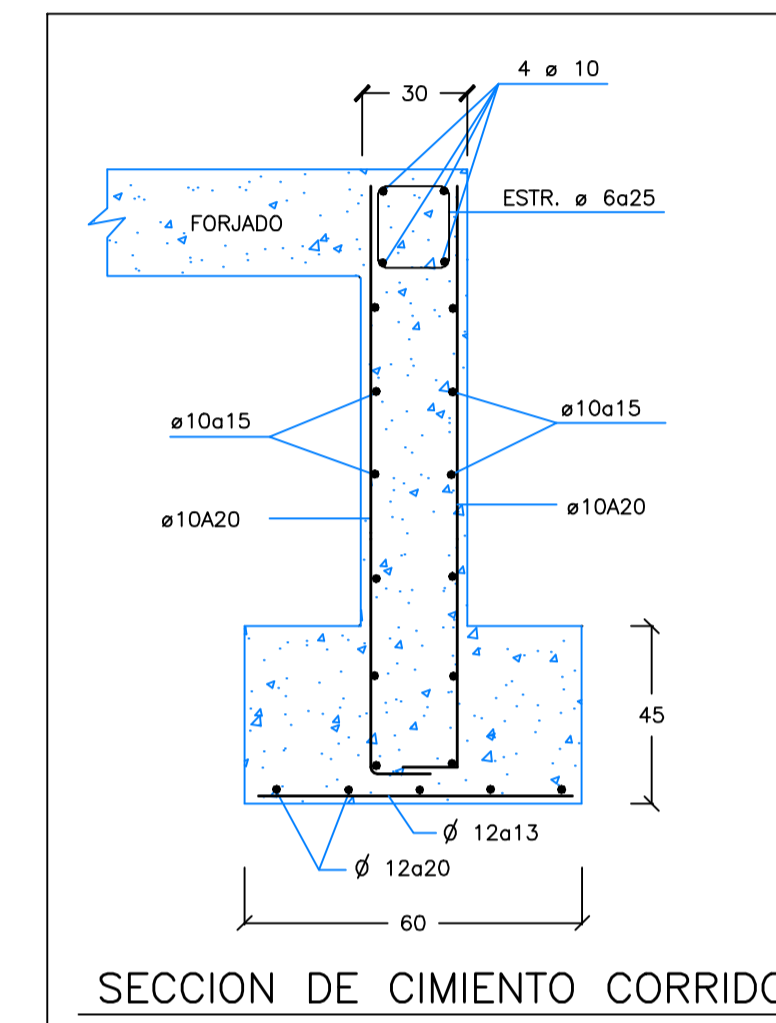
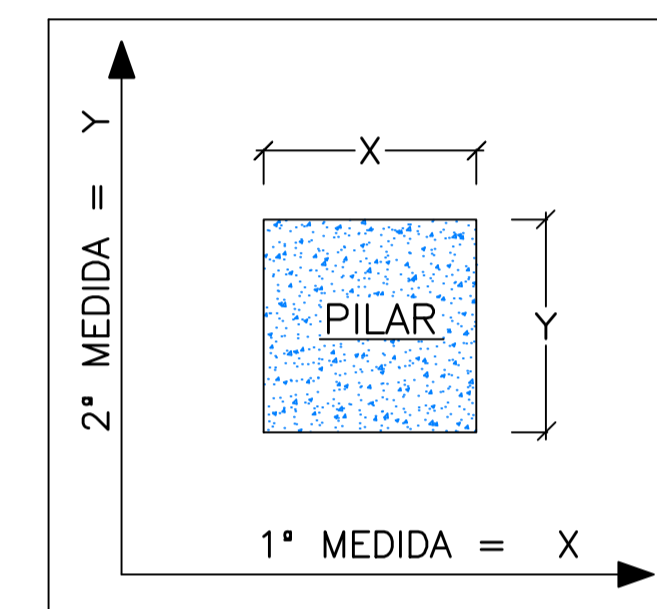
ANCLAJE DE PILARES EN FORJADOS PLANOS



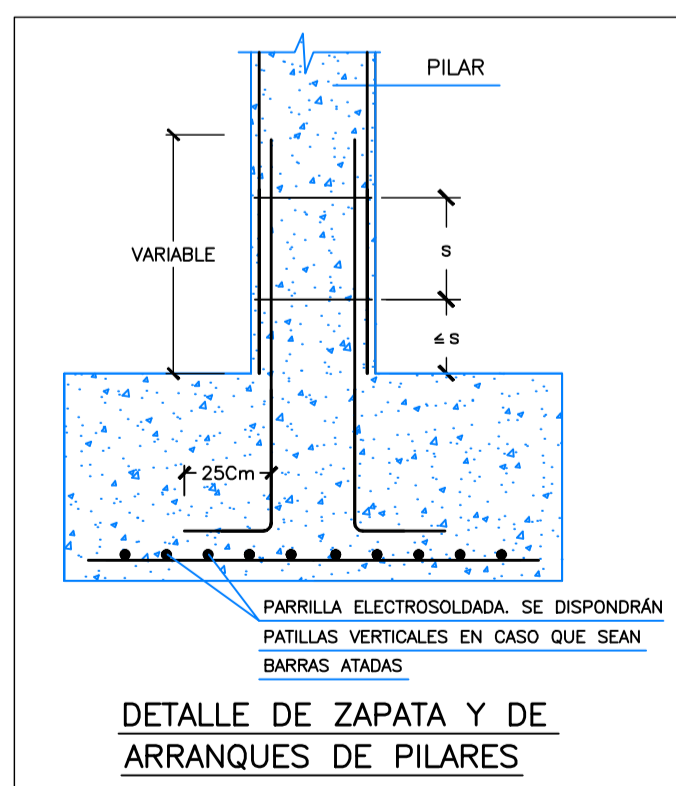
ANCLAJE DE PILARES EN FORJADOS INCLINADOS

CUADRO DE PILARES				
PLANTAS	CIMENTACION	BAJA	PRIMERA	CUBIERTA BAJA
11-15-1-2-3-4-5-7	25x25 4ø12 ø6a18 T- 1	25x25 4ø12 ø6a18 T- 1	25x25 4ø12 ø6a18 T- 1	25x25 4ø12 ø6a18 T- 1
12-14	25x25 4ø12 ø6a18 T- 1	ø25 6ø12 ø6a18 T- 0		
6-13-20-21-22	25x25 4ø12 ø6a18 T- 1	25x25 4ø12 ø6a18 T- 1	25x25 4ø12 ø6a18 T- 1	
8-10	25x25 4ø16 ø6a20 T- 1	25x25 4ø16 ø6a20 T- 1	25x25 4ø16 ø6a20 T- 1	25x25 4ø16 ø6a20 T- 1
9-18-19	25x25 4ø12 ø6a18 T- 1	25x25 4ø12 ø6a18 T- 1		
16-17			25x25 4ø12 ø6a18 T- 1	25x25 4ø12 ø6a18 T- 1

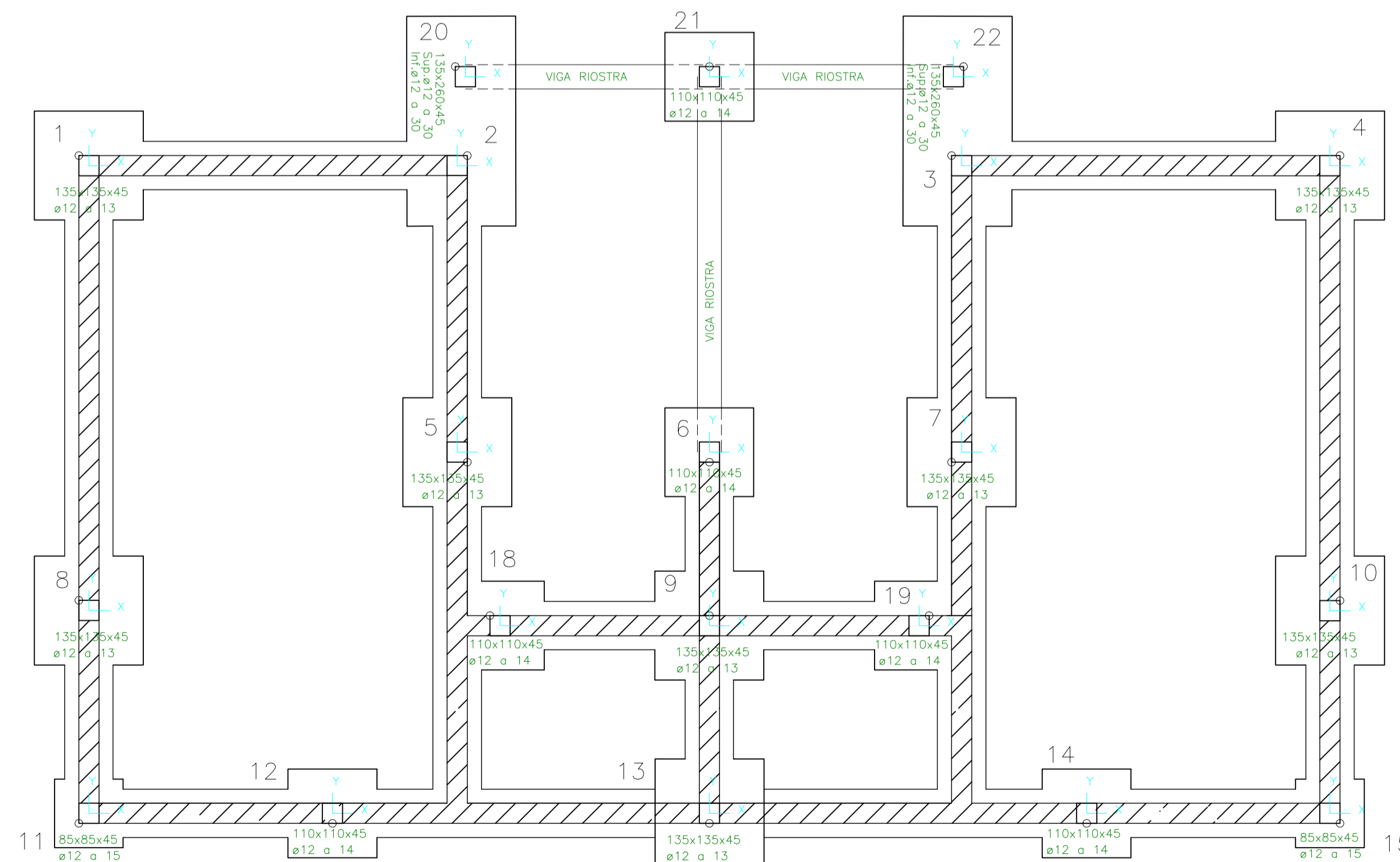
CUADRO DE ZAPATAS			
Nº PILAR	DIMENSIONES	ARMADURA	TIPO
11-15	85x85x45	ø12 a 15	□
12-14-6-18-19-21	110x110x45	ø12 a 14	
1-4-5-7-8-9-10-13	135x135x45	ø12 a 13	
(20+2)-(22+3)	135x260x45	ø12 a 30 (Sup.) ø12 a 30 (Inf.)	



SECCION DE VIGA RIOSTRA ENTRE ZAPATAS



DETALLE DE ZAPATA Y DE ARRANQUES DE PILARES



σ ADMISIBLE DEL TERRENO 2,5 Kg/cm<sup>2</sup>

NOTA: Este plano es válido para el montaje de la estructura no para replanteo

TIPO SBB=	E.E.=	E.COMP.=	CANTO=	CARGA TOTAL=	PESO PROPIO=
SEPARACION MAX. ENTRE SOPANDAS= 2,00	DESENOFRADO DIAS= 22	AUTORIZACION DE USO N°			

ESPECIFICACIONES PARA MATERIALES Y HORMIGONES					
TIPO DE HORMIGON	ARIDO A EMPLEAR	CEMENTO	CONSISTENCIA	RESISTENCIA CARACTERISTICA ESPECIFICADA POR N/mm <sup>2</sup>	
TIPO DE ARIDO	TAMARO MAXIMO EN mm.	RESERVAZION ART.26 EHE	ASIENTOS CONO DE ABRAMS ART.30.6 EHE	A LOS 7 DIAS	A LOS 28 DIAS
CIMENTACION Y MURO	CAUZA	20	CEM I-32.5	6-9	17
PILARES, VIGAS Y FORJADOS	CAUZA	20	CEM I-32.5	6-9	25

CUADRO DE CARACTERISTICAS SEGUN EHE					
ELEMENTO	LOCALIZACION	ESPECIFICACION DEL ELEMENTO ART.30.5 Y 31 EHE	NIVEL DE CONTROL ART.95 A 99 EHE	COEFICIENTE DE PONDERACION	
				γ <sub>c</sub>	γ <sub>s</sub>
HORMIGON	CIMENTOS Y MURO	HA-25/B/20/h	ESTADISTICO	1.50	
	PILARES	HA-25/B/20/i	ESTADISTICO	1.50	
	VIGAS	HA-25/B/20/i	ESTADISTICO	1.50	
	LOSAS Y FORJADOS	HA-25/B/20/i	ESTADISTICO	1.50	
ACEROS DE ARMADURAS	ZAPATAS Y PILARES	B-500S	NORMAL	1.15	1.50
	FORJADOS	B-500S	NORMAL		1.50
EJECUCION	SIGLA TODA LA OBRA		NORMAL		1.00

NOTA: EN PILARES, VIGAS, LOSAS Y FORJADOS SOMETIDOS A LA TEMPERIE SE APLICARA EL TIPO DE AMBIENTE Y HORMIGON HA-25/B/20/h CON COMPRESIONES DE 4CM. EL TAMARO MAXIMO DEL ARIDO DEL HORMIGON SERA DE 16mm. SEGUN ART.26.2 DE LA EHE. EN ZONAS DE CARGA LA SOBRECARGA DE 20kN/m<sup>2</sup> SE LE AÑADIRA SIMULTANEAMENTE OTRAS DE 10 , 20 ó 30 kN/m<sup>2</sup> SEGUN EL COMENTARIO DEL DB SE-AE.

STEEL BETON ESPAÑOLA, S.A. (S.B.E.S.A.)  
 C/RIA DE SOLA 18 36110 EL ASTILLERO, CÁDIZ  
 Tlf:942-54.1200 Fax:942-50.80.72

ESTRUCTURAS PLANAS

Dibujado	PONCE	Obra y Situación:	VIWIENDA PAREADA EN Argomilla (Sta. Maria De Cayon) Expte.-24290-5	11-09-2007
Calculado	Los Ingenieros	Arquitecto:	MIGUEL ANGEL BERRAZUETA	
Los Ingenieros		Proprietario:	RESIDENCIAL TOBAR S.L.	
		Título:	CIMENTACION Y PILARES	Escala: 1: 50