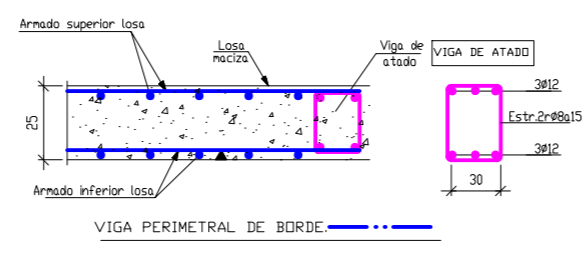
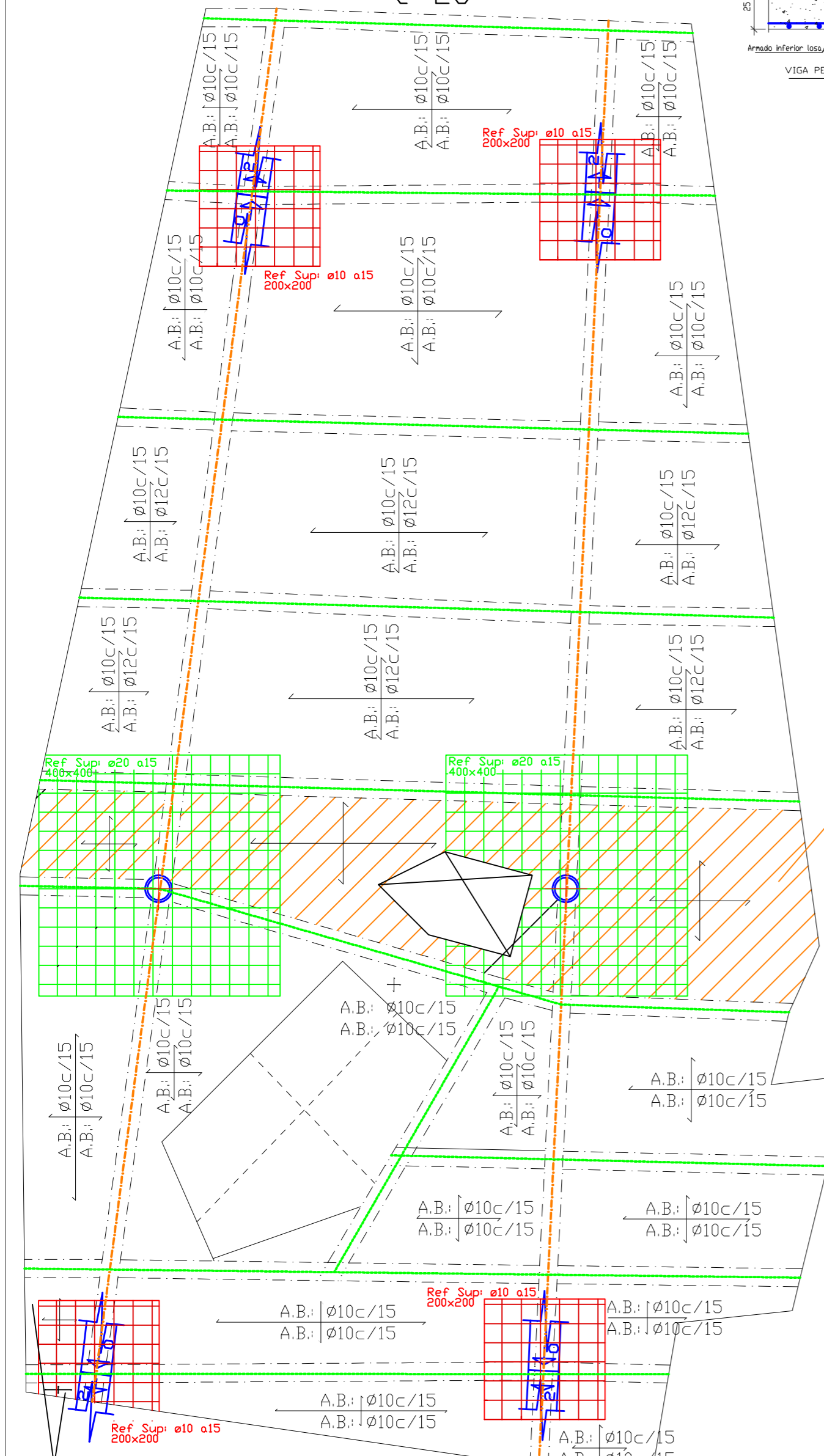


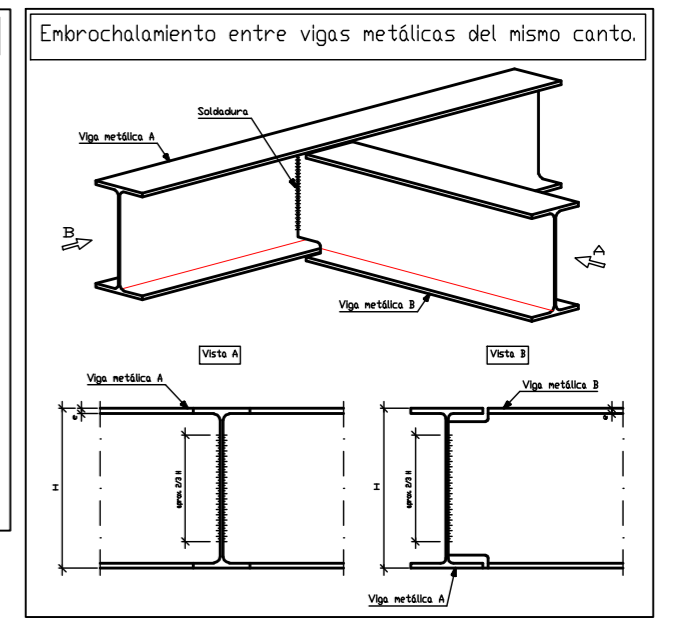
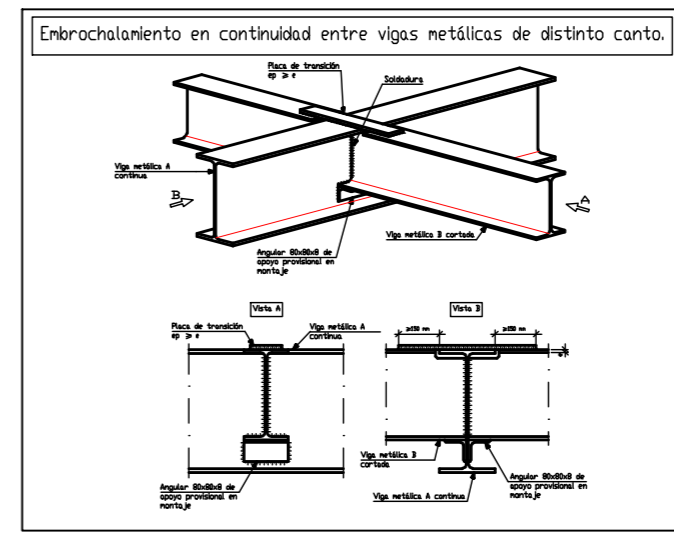
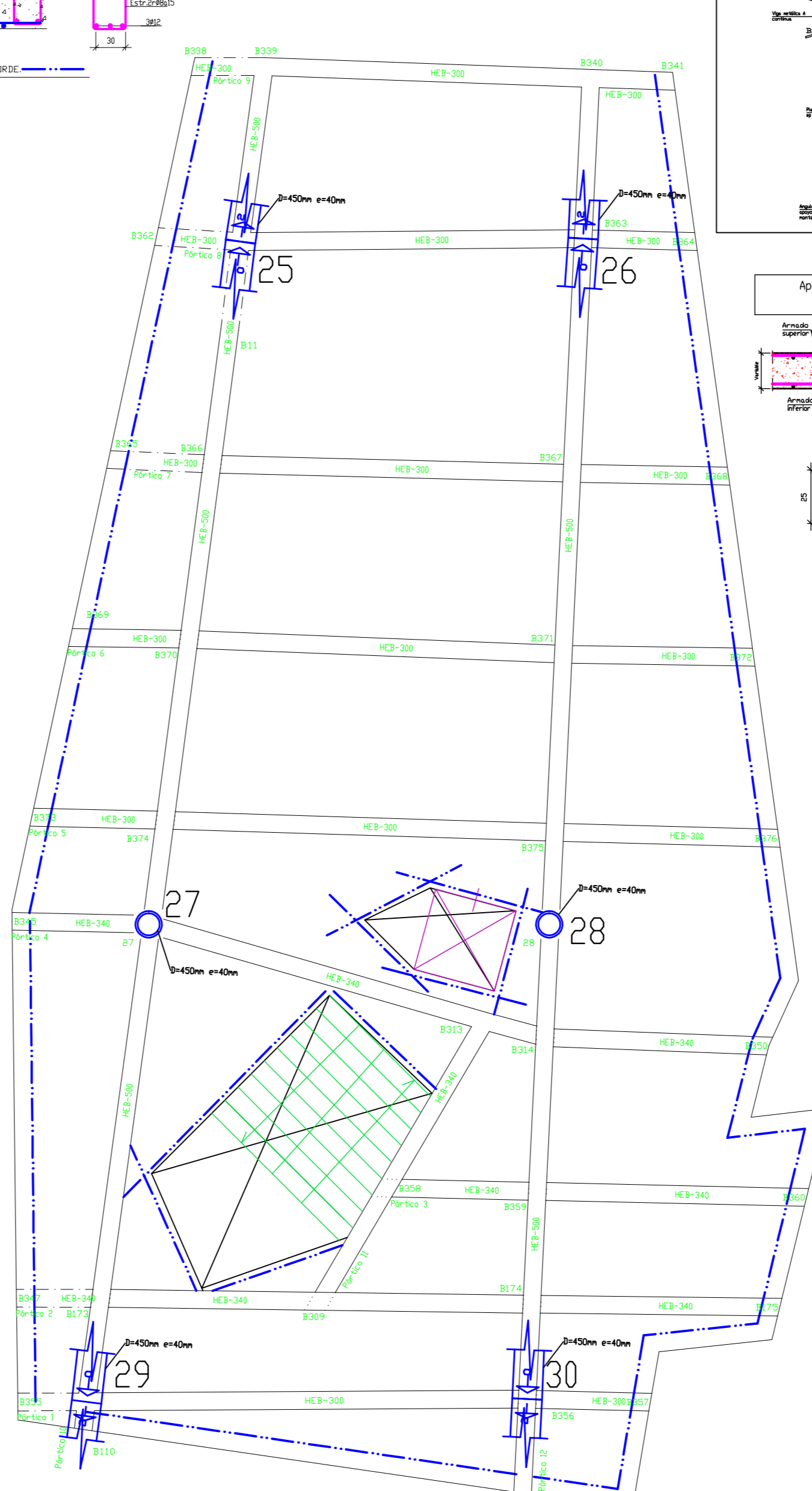
ARMADOS LOSAS

e=25

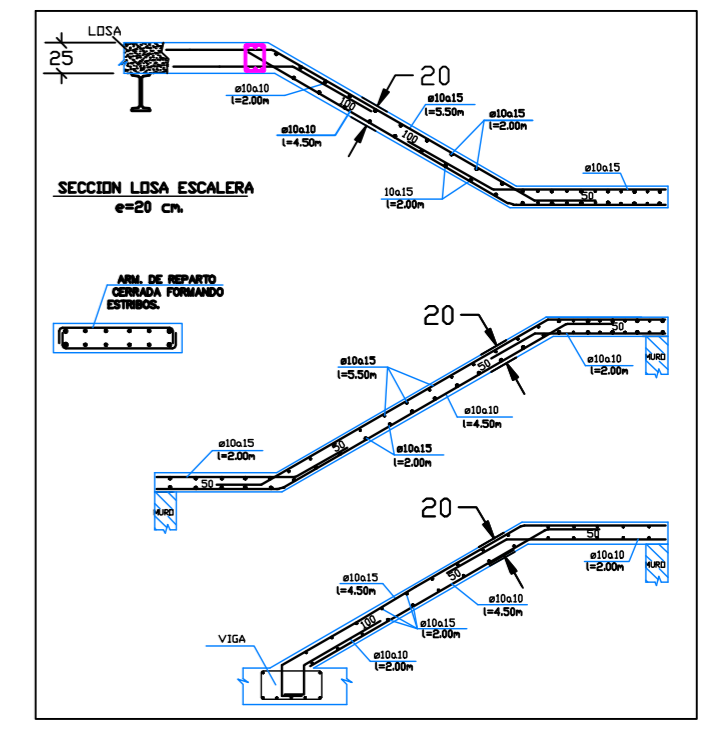
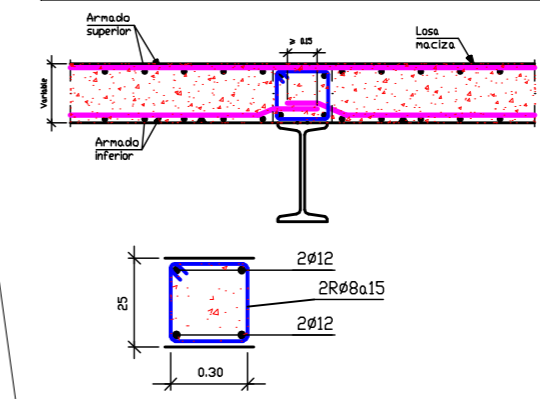
VIGAS MIXTAS



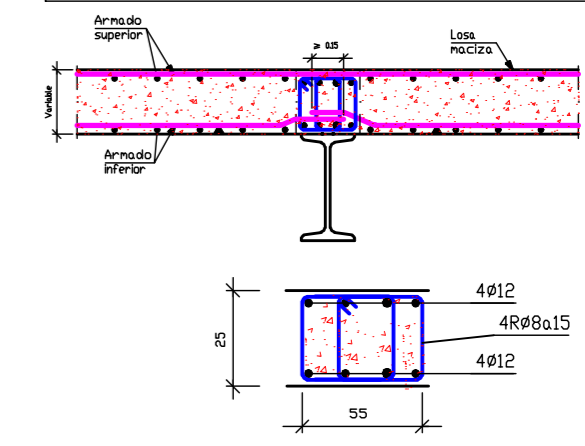
Paños Rayados:
Sup: Ø16a20
Inf: Ø12a15



Apoyo entre vanos sobre viga metálica. TIPO 1 - Losa maciza.



Apoyo entre vanos sobre viga metálica. TIPO 2 - Losa maciza.



NOTA: Este plano es válido para el montaje de la estructura no para replanteo

TIPO SBB=	E.E.=	E.COMP.=	CANTO= 25	CARGA TOTAL= 1330	PESO PROPIO= 625
SEPARACION MAX. ENTRE SOPANDAS= 2.00		DESENCOPADO DIAS= 22		AUTORIZACION DE USO N°	

ESPECIFICACIONES PARA MATERIALES Y HORMIGONES					
TIPO DE HORMIGÓN	ARIDO A EMPLEAR	CEMENTO	CONSISTENCIA	RESISTENCIA CARACTERÍSTICA ESPECIFICADA POR N/mm ²	
ORIENTACION Y MURO	TIPO DE ARIDO	TAMARO MAXIMO EN mm	DESIGNACION	ASIENTOS 28D EHE	RESISTENCIA CARACTERÍSTICA ESPECIFICADA POR N/mm ²
CALZA	20	CEM I-32.5	HA-25/B/20/1	A LOS 7 DIAS	17
PILARES, VIGAS Y FORJADOS	20	CEM I-32.5	HA-25/B/20/1	A LOS 28 DIAS	25

CUADRO DE CARACTERISTICAS SEGUN EHE				
ELEMENTO	LOCALIZACION	ESPECIFICACION DEL ELEMENTO ART.30.3 Y 31 EHE	NIVEL DE CONTROL VE	COEFICIENTE DE PONDERACION
HORMIGÓN	CEMENTOS Y MURO	HA-25/B/20/1	ESTADISTICO	1.50
	VIGAS	HA-25/B/20/1	ESTADISTICO	1.50
	LOSAS Y FORJADOS	HA-25/B/20/1	ESTADISTICO	1.50
ACEROS DE ARMADURA	ZAPATAS Y PILARES	B-500S	NORMAL	1.15
	FORJADOS	B-500S	NORMAL	1.50
EJECUCION	IGUAL TODA LA OBRA		NORMAL	1.50

NOTA: EN PILARES, VIGAS, LOSAS Y FORJADOS SOMETIDOS A LA INTemperE SE APLICARA EL TIPO DE AMBIENTE Y HORMIGÓN HA-30/B/20/16 CON COMPRESION DE 42N. EL TAMARO MAXIMO DEL ARIDO DEL HORMIGÓN SERA DE 16mm. SEGUN ART.30.2 DE LA EHE EN ZONAS DE GARAJE LA SOBRECARGA DE 2kN/m² SE A AÑADIR SIMULTANEAMENTE OTRAS DE 1'0 , 2'0 A 3'0 kN/m² SEGUN EL COMENTARIO DEL DB SE-AE.

STEEL BETON ESPAROLA, S.A. (S.B.E.S.A.)
 C/RIA DE SOLJA 18 39618 EL ASTILLERO CANTABRIA Tfn.942-541200 Fax 942-558872

ESTRUCTURAS PLANAS

Dibujado: Arredez
 Calculado: Los Ingenieros
 Los Ingenieros

Obra y Situación: EDIFICIO PICTAN AMBAR
 SANTANDER (CANTABRIA) Exp.24377-9 28-11-07
 Arquitecto: LUIS PEREZ PEREZ CAMARERO
 Propietario: GOBIERNO DE CANTABRIA
 Título: 1ª Placa Zona Interior (BALIA)
 Escala: 1:50